

**Анализ анкетирования студентов колледжа
за 2021-2022 учебный год
по специальности 08.02.01
Строительство и эксплуатация зданий и сооружений**
Отвечая на вопросы анкеты, были получены следующие результаты:

Как Вы в целом оцениваете уровень профессионализма педагогов колледжа?

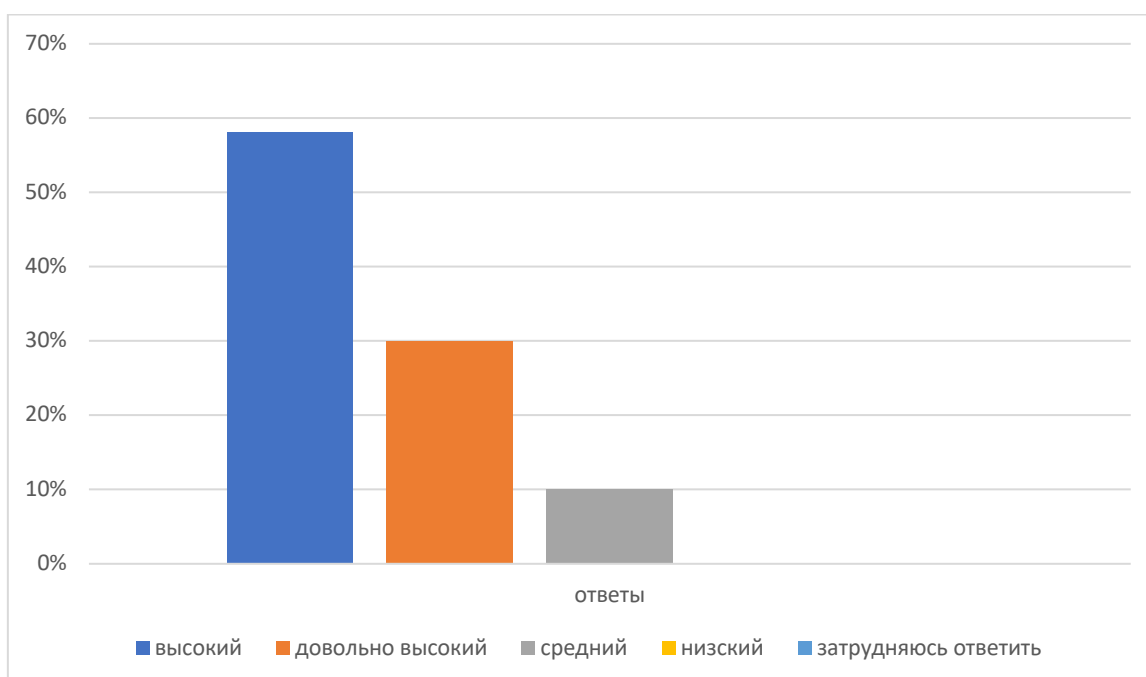
Высокий -58%

Довольно высокий -30%

Средний -10%

Низкий -0%

Затрудняюсь ответить-2%



На ваш взгляд отношения между обучающимися в учебной группе чаще всего:

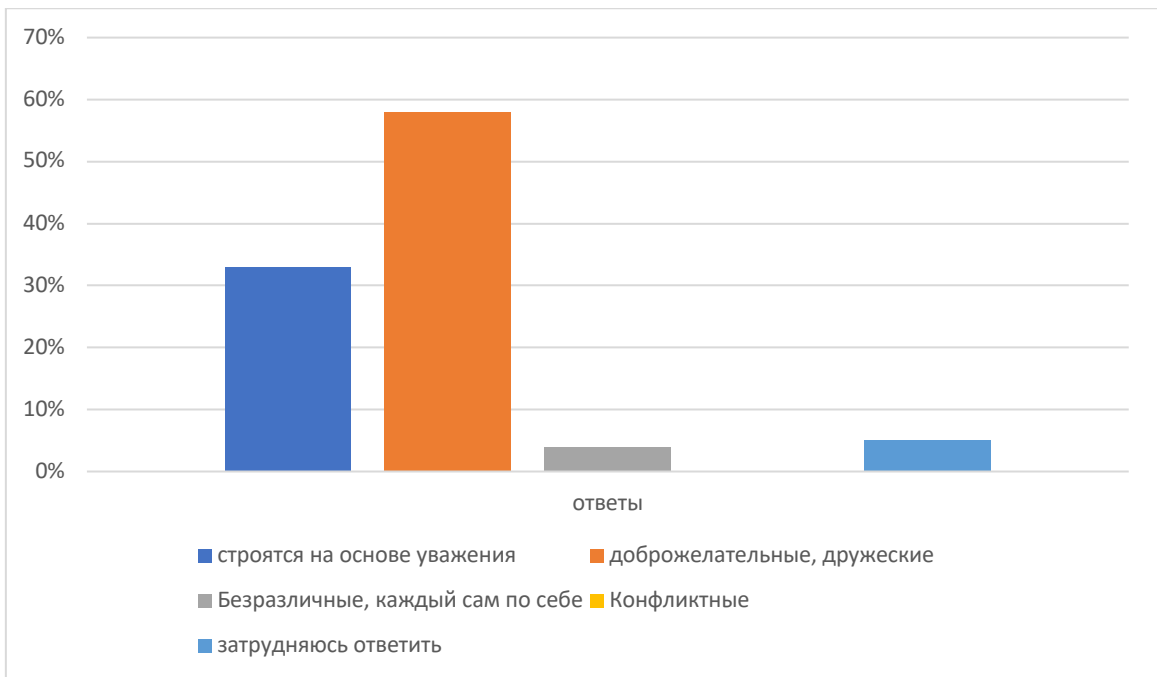
Строятся на основе уважения-33%

Доброжелательные, дружеские-58%

Безразличные, каждый сам по себе-4%

Натянутые, конфликтные-0%

Затрудняюсь ответить-5%



Считаете ли вы, что применение нововведений (инноваций) в колледже способствует повышению качества образования

Полностью согласен-52%

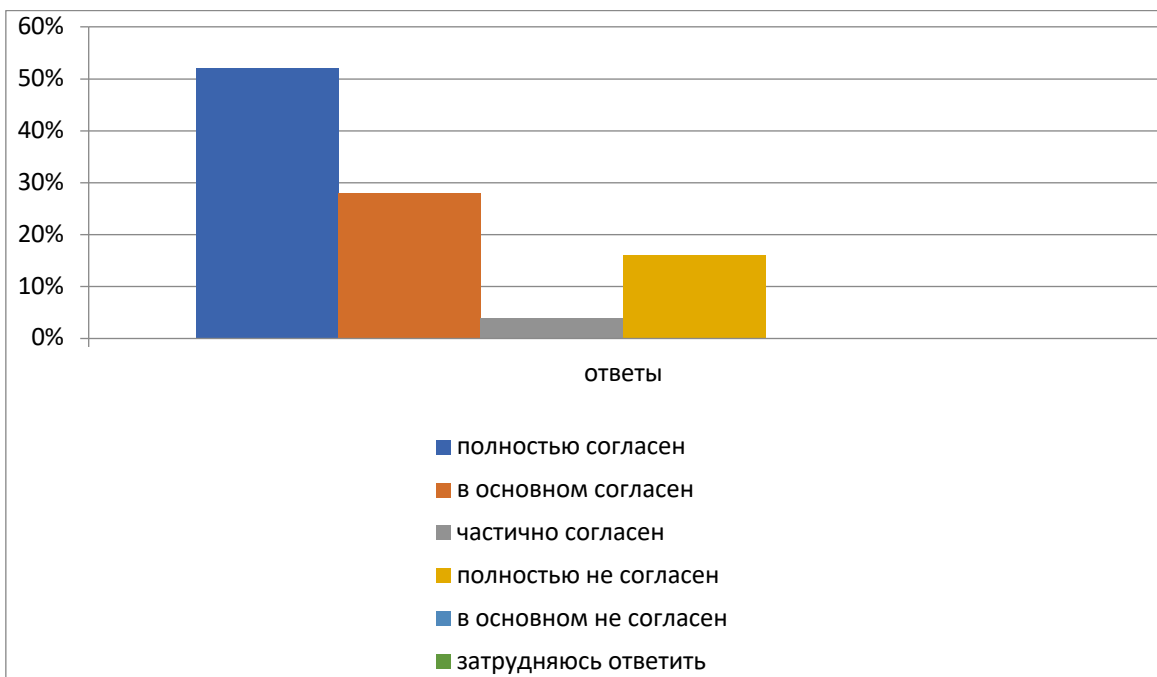
В основном согласен-28%

Частично согласен-4%

Полностью не согласен-16%

В основном не согласен-0%

Затрудняюсь ответить-0%



Каков на ваш взгляд уровень учебной нагрузки в колледже

Очень высокий, невыполнимый-1%

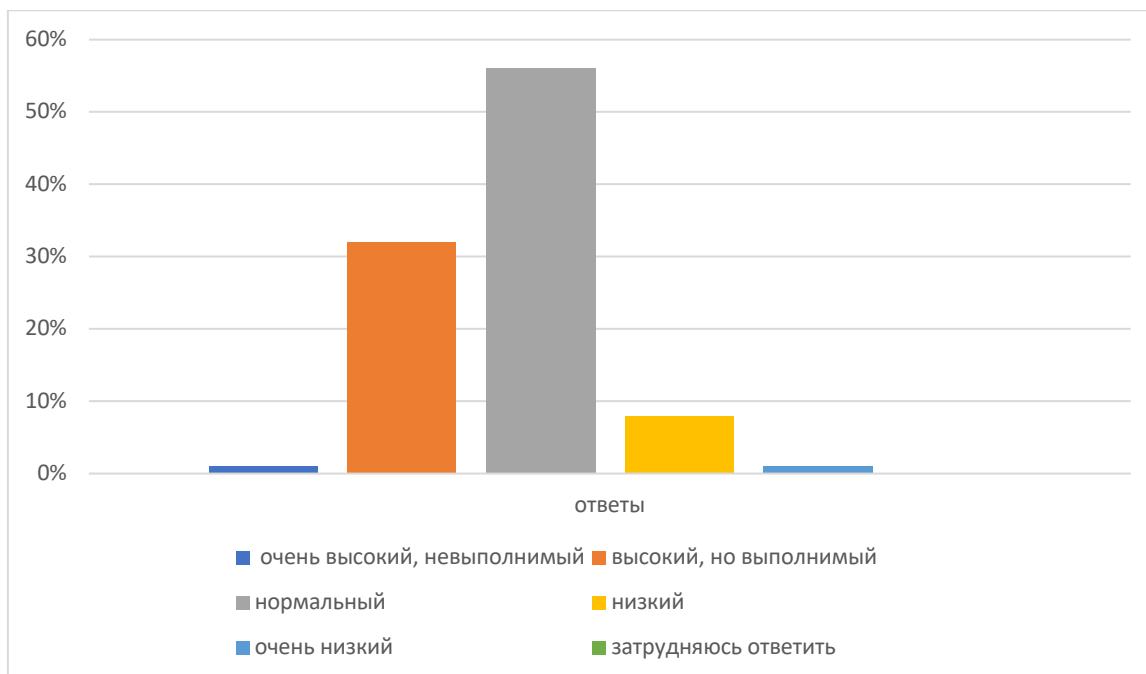
Высокий, но выполнимый-32%

Нормальный-56%

Низкий-8%

Очень низкий-1%

Затрудняюсь ответить-0%



Испытываете ли вы трудности в процессе обучения, если да, то какие (можно выбрать несколько вариантов ответа)

Нет, не испытываю трудностей-89%

Да, высокая учебная нагрузка-8%

Да, отсутствие интереса к дисциплинам-3%

Да, ухудшение состояния здоровья-0%

Да, трудности в общении с педагогами-0%

Да, трудности в общении с одногруппниками-0%



Какие проблемы вы видите в организации учебного процесса в колледже

Несоответствие изучаемых дисциплин получаемой специальности-0%

Недостаточное количество часов для наиболее значимых дисциплин-0%

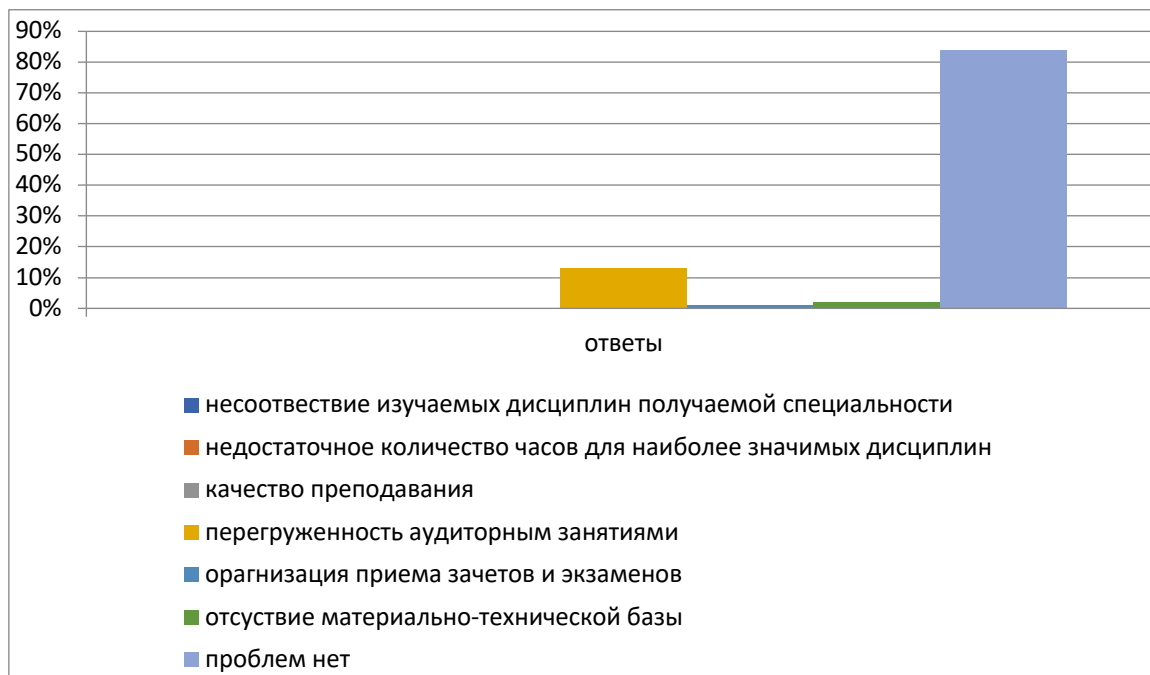
Качество преподавания-0%

Перегруженность аудиторными занятиями-13%

Организация приема зачетов и экзаменов-1%

Отсутствие материально-технической базы-2%

Проблем нет-84%



Удовлетворены ли характером отношений, сложившихся между преподавателями и студентами вашей группы

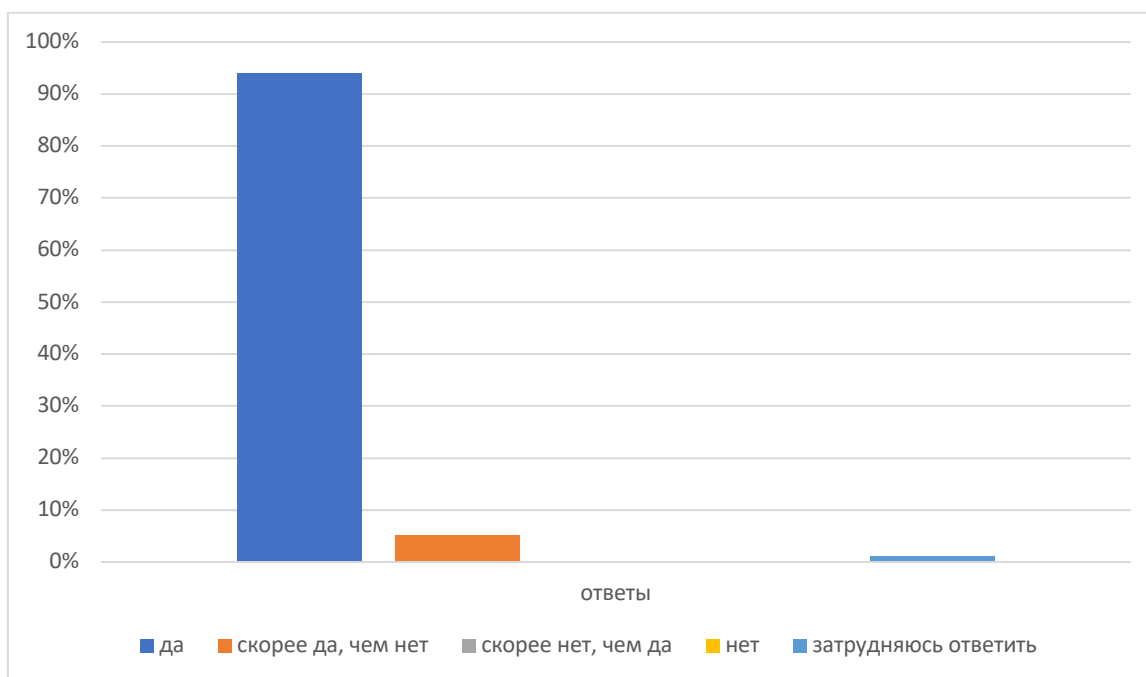
Да-94%

Скорее да, чем нет-5%

Скорее нет, чем да-0%

Нет-0%

Затрудняюсь ответить-1%



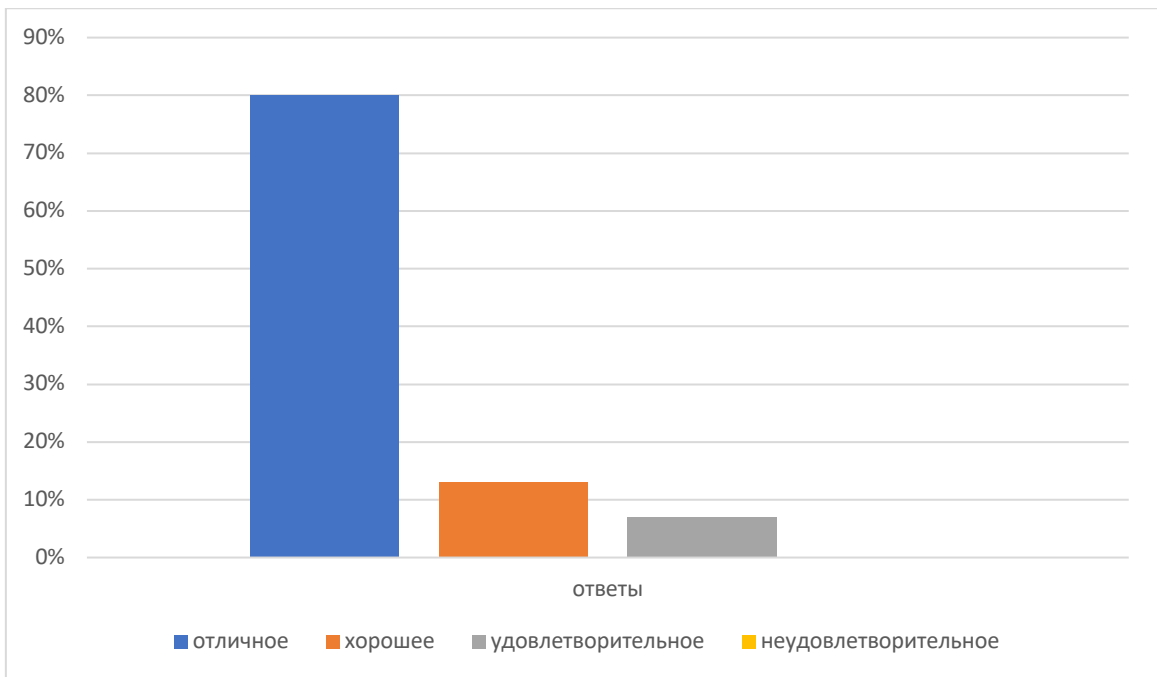
Как бы вы оценили качество образования, которое дает колледж

Отличное-80%

Хорошее-13%

Удовлетворительное-7%

Неудовлетворительное-0%



Рекомендовали ли вы колледж знакомым, друзьям или родственникам для качественного образования

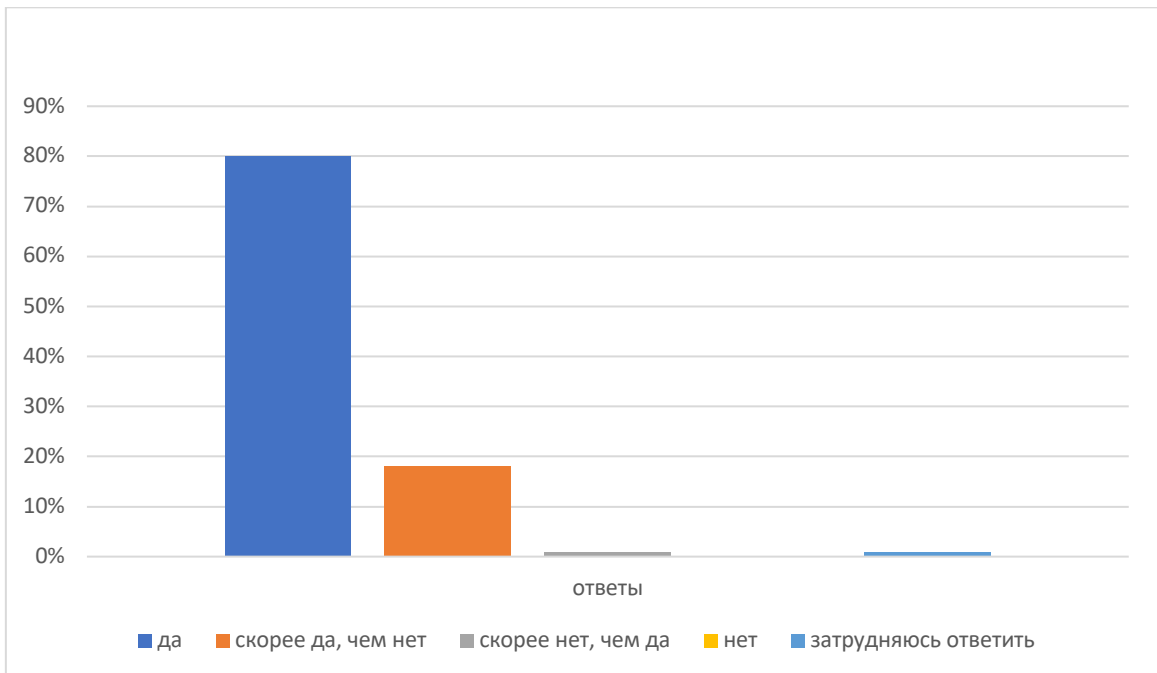
Да-80%

Скорее да, чем нет-18%

Скорее нет, чем да-1%

Нет-0%

Затрудняюсь ответить-1%



Результаты анкетирования говорят об удовлетворенности студентов качеством предоставления образовательных услуг.

